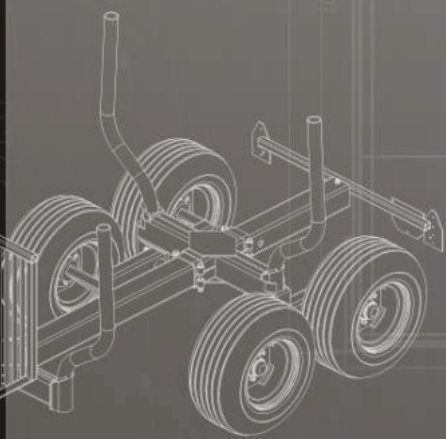
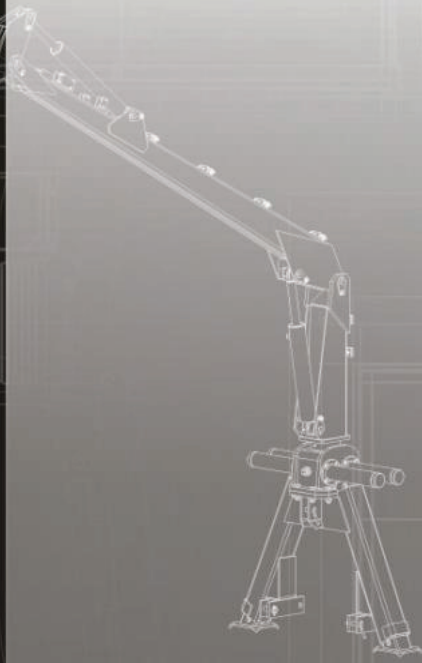
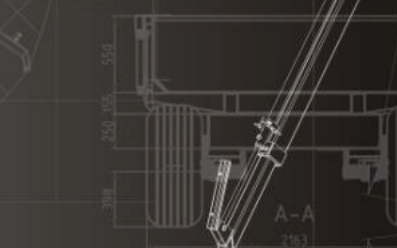


GOZDARSKI STROJI



PALMS

Spoštovani,

Pred vami je predstavitev gozdarskih prikolic in dvigal PALMS, ki jih odlikuje **vsestranska uporabnost, kakovost in cenovna dostopnost**. Gozdarski stroji Palms so zasnovani na podlagi znanja in dolgoletnih izkušenj tovarniških inženirjev ter želja in predlogov njihovih uporabnikov. Gozdarske prikolicе in dvigala PALMS vam brez dvoma zagotavljajo najboljše razmerje med ceno in kvaliteto na slovenskem trgu, podkrepljeno s kar **3-letno garancijo** na konstrukcijske dele.

Gozdarske prikolicе PALMS odlikuje masivna konstrukcija okvirja in nosilnih ročic, robustno gibljivo tandemsko podvozje v kombinaciji s serijskim hidravličnim krmiljenjem rude pa vam omogoča povsem uravnoteženo vožnjo s polno ali prazno prikolico po še tako zahtevnem terenu. Prav zato so prikolicе PALMS izvrstna kombinacija velike transportne zmogljivosti, okretnosti in vzdržljivosti. V naši ponudbi najdete gozdarske prikolicе različnih velikosti z **nosilnostjo od 6 do 15 ton**.

Gozdarska dvigala PALMS imajo izredne dvižne sposobnosti v celotnem nakladalnem območju. Odlikuje jih velika zmogljivost, robustna gradnja in precizno upravljanje. Zaradi naprednih strukturnih rešitev in premišljene dvižne geometrije imajo gozdarska dvigala PALMS dovolj dvižne moči tudi na mejnem območju dosega dvižne roke. Izbirate lahko med različno močnimi gozdarskimi dvigali z **dosegom od 4 do 8,4 metra**.

Prepričani smo, da se bo v naši ponudbi gozdarskih strojev PALMS našel pravi tudi za vas!

KAZALO	1
Gozdarske prikolicе	2
Palms 6s & 8s	2
Palms 9s & 11s	3
Palms 10d & 12d	4
Palms 13d & 15d	5
Oprema prikolic	6
Gozdarska dvigala	7
Palms 400 & 540	7
Palms 500 & 640	8
Palms 530 & 670	9
Palms 695 & 825	10
Palms 700 & 840	11
Oprema dvigal	12
Konkurenčne prednosti	13
Palms in TPGozd	14

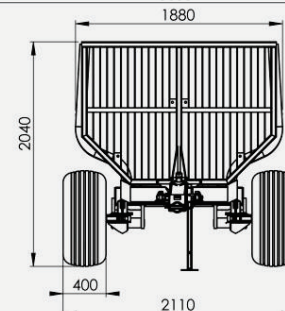
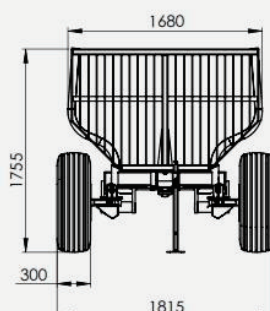
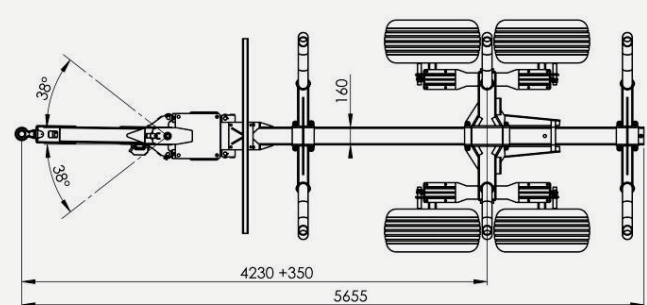
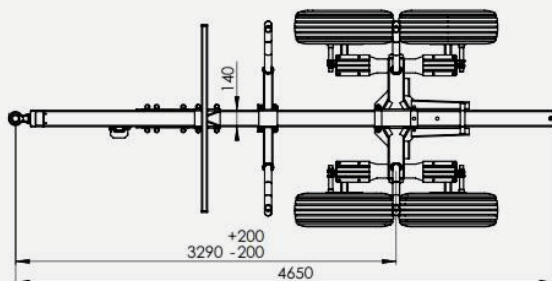
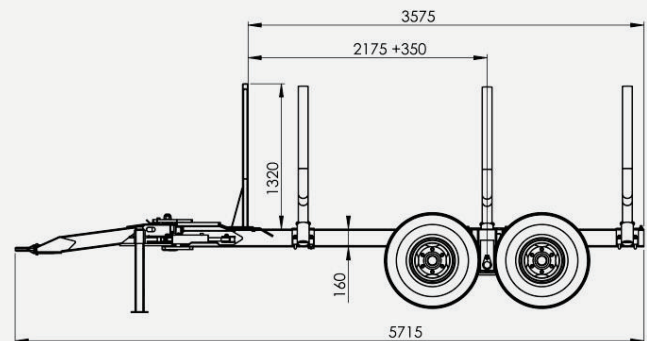
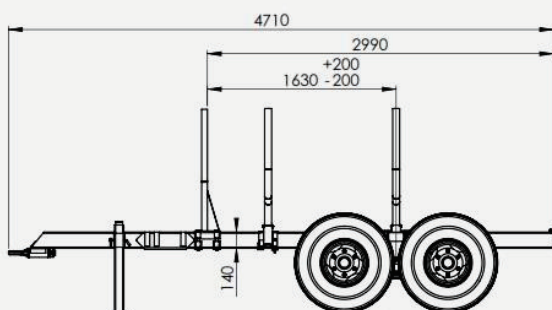
PALMS 6s & PALMS 8s

Gozdarska prikolica **PALMS 6s** z **nosilnostjo 6 ton** je najmanjša prikolica v naši ponudbi. Zaradi svoje robustnosti in tandemskega podvozja je še vedno dovolj zmogljiva, da zadovolji vse potrebe zasebnih uporabnikov, čeprav je brez hidrauličnega krmiljenja rude.

Za zahtevnejše uporabnike z manjšimi traktorji pa je primernejša gozdarska prikolica **PALMS 8s** z masivnim enocestnim okvirjem, ki omogoča prevoz različno dolge hlodovine, saj se težišče prikolice lahko prilagaja z enostavnim premikanjem položaja tandemskih koles in nosilnih ročic.

Prikolica **PALMS 8s** je serijsko opremljena s hidrauličnimi zavorami in hidrauličnim krmiljenjem priklopnega droga, na seznamu dodatne opreme pa so tudi podaljšek okvirja, preklopne luči in lastna oljna črpalka.

TEHNIČNI PODATKI PRIKOLICE	PALMS 6s	PALMS 8s
Največja nosilnost pri 40 km/h (kg)	6.000	8.000
Dimenzije osi (mm)	60x60-6	60x60-6
Dimenzije okvirja (mm)	140x140x6	160x160x8
Prerez nakladalne površine (m ²)	1,5	1,9
Nakladalna prostornina (m ³)	4,5	6,8
Dolžina nakladalnega prostora (mm)	2990	3575
Skupna dolžina (mm)	4685	5655
Skupna širina s stand. kolesi (mm)	1815	2010
Kolesa standardno	11,5/80-11,3	11,5/80-11,3
Kolesa dodatno	400/60-15,5	400/60-15,5
Število cilindrov priklopnega droga	0	1
Obračalni kot priklopnega droga	/	± 40°
Teža prikolice (kg)	Cca 900	Cca 950
Največja moč dvigala (kNm)	26	42
Minimalna moč traktorja (KM)	45	55
Priporočljivo dvigalo Palms	400, 540	500,625,640



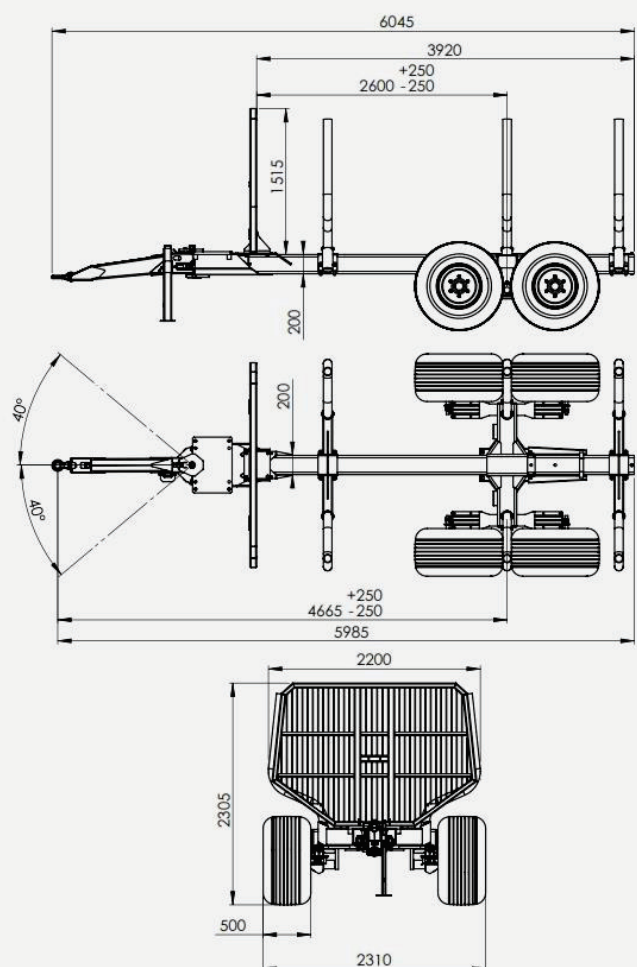
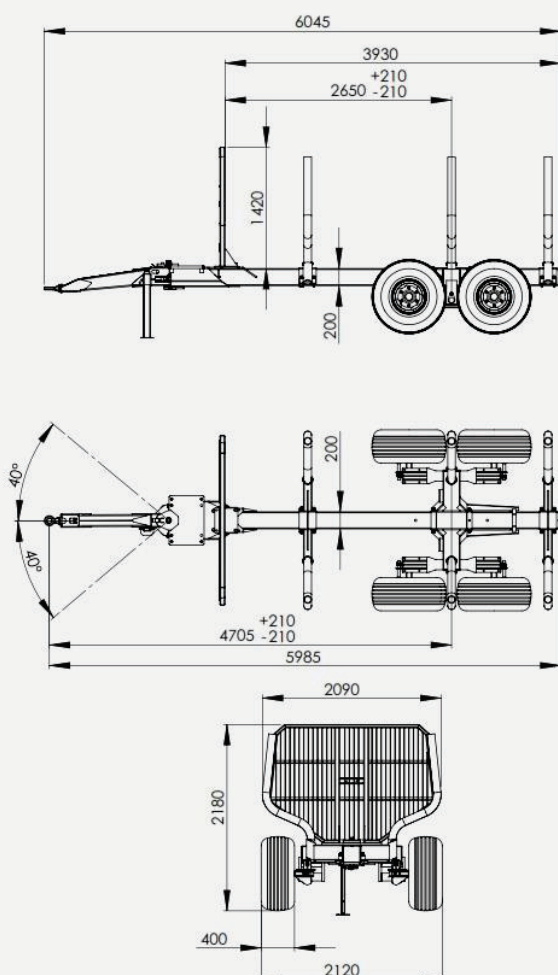
PALMS 9s & PALMS 11s

Enogredna prikolica **PALMS 9s** z **nosilnostjo 9,5 ton** je primerna za lastnike srednje velikih traktorjev, ki iščejo idealno razmerje med težo in zmogljivostjo prikolice. Serijsko smo jo opremili s širšimi 15 colskimi kolesi, s čimer se njena nosilnost še poveča.

Okretna in zmogljiva gozdarska prikolica **PALMS 11s** z **nosilnostjo 11 ton** in skoraj 10 kubičnimi metri nakladalne površine je primerna za zelo širok krog uporabnikov.

Prikolica PALMS 11s je **najpogostejša izbira naših strank**, ki se odločijo za prikolico z enogrednim okvirjem. Spreminjanje težišča s preprostim premikom tandemskih koles jim omogoča, da nanjo naložijo tudi daljšo hlodovino.

TEHNIČNI PODATKI PRIKOLICE	PALMS 9s	PALMS 11s
Največja nosilnost pri 40 km/h (kg)	9.500	11.000
Dimenzije osi (mm)	70x70-6	70x70-6
Dimenzije okvirja (mm)	200x200x6	200x200x10
Prerez nakladalne površine (m ²)	2,1	2,4
Nakladalna prostornina (m ³)	8,25	9,4
Dolžina nakladalnega prostora (mm)	3930	3920
Skupna dolžina (mm)	5985	5985
Skupna širina s stand. kolesi (mm)	2100	2250
Kolesa standardno	400/60-15,5	400/60-15,5
Kolesa dodatno	500/50-17	500/50-17
Število cilindrov priklopnega droga	2	2
Obračalni kot priklopnega droga	± 40°	± 40°
Teža prikolice (kg)	Cca 1000	Cca 1200
Največja moč dvigala (kNm)	50	62
Minimalna moč traktorja (KM)	65	75
Priporočljivo dvigalo Palms	530, 670	695, 700, 825



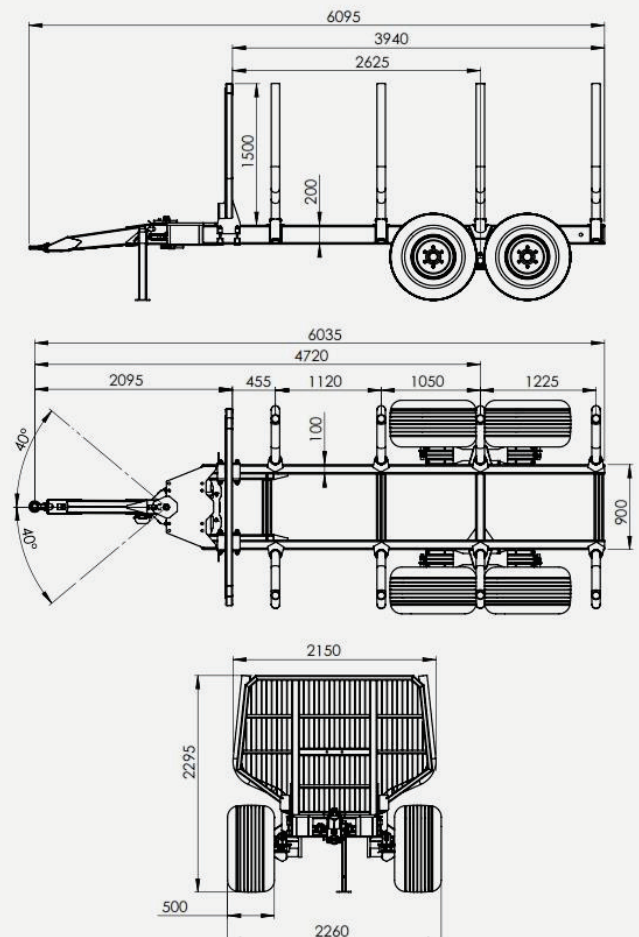
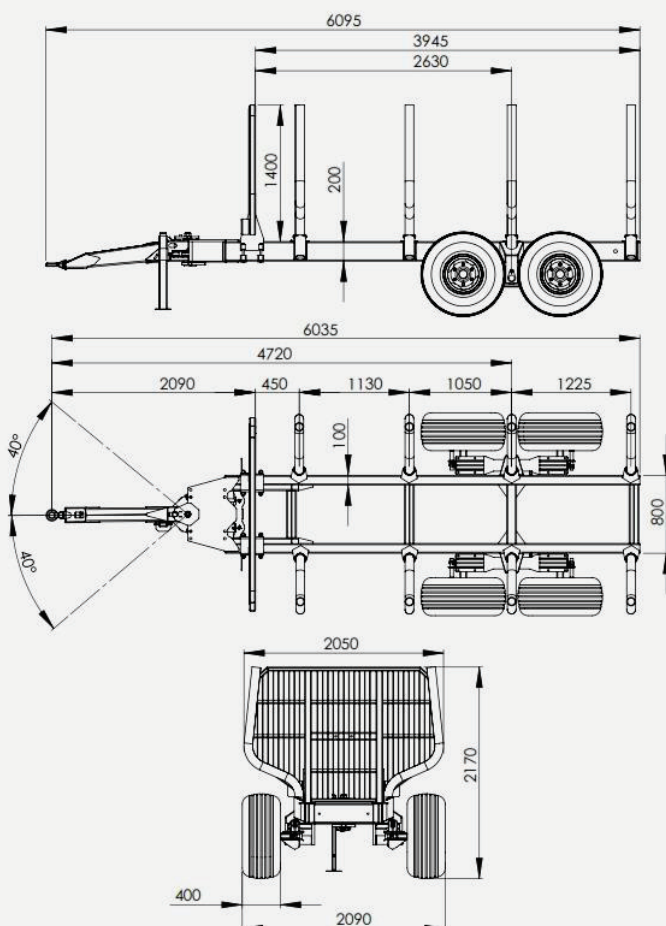
PALMS 10d & PALMS 12d

Gozdarska prikolica **PALMS 10d z nosilnostjo 10 ton** ponuja vse prednosti prikolice z dvocevnim fiksnim okvirjem tudi uporabnikom z lažjimi traktorji.

Profesionalna gozdarska prikolica **PALMS 12d z nosilnostjo 12 ton** pa je v preteklih letih postala prava prodajna uspešnica. Med uporabniki je priljubljena zaradi izjemne trpežnosti in vsestranske uporabnosti, saj je ob ustrezni nadgradnji **primerna tudi za prevoz metrskih drv, silažnih bal in sekancev.**

Masivno tandemsko podvozje, kvalitetni vari in **okvir iz 8 mm jekla** vam zagotavljajo, da boste s prikolico PALMS 12d lahko prepeljali skoraj vse, kar vam bo uspelo naložiti nanjo.

TEHNIČNI PODATKI PRIKOLICE	PALMS 10d	PALMS 12d
Največja nosilnost pri 40 km/h (kg)	10.000	12.000
Dimenzije osi (mm)	70x70-6	70x70-6
Dimenzije okvirja (mm)	2x200x100x6	2x200x100x8
Prerez nakladalne površine (m ²)	2,2	2,5
Nakladalna prostornina (m ³)	8,7	9,9
Dolžina nakladalnega prostora (mm)	3940	3945
Skupna dolžina (mm)	6095	6095
Skupna širina s stand. kolesi (mm)	2190	2250
Kolesa standardno	400/60-15,5	400/60-15,5
Kolesa dodatno	500/50-17	500/50-17
Število cilindrov priklopnega droga	2	2
Obračalni kot priklopnega droga	± 40°	± 40°
Teža prikolice (kg)	Cca 1450	Cca 1500
Največja moč dvigala (kNm)	50	62
Minimalna moč traktorja (KM)	70	80
Priporočljivo dvigalo Palms	670, 695, 825	695, 700, 825



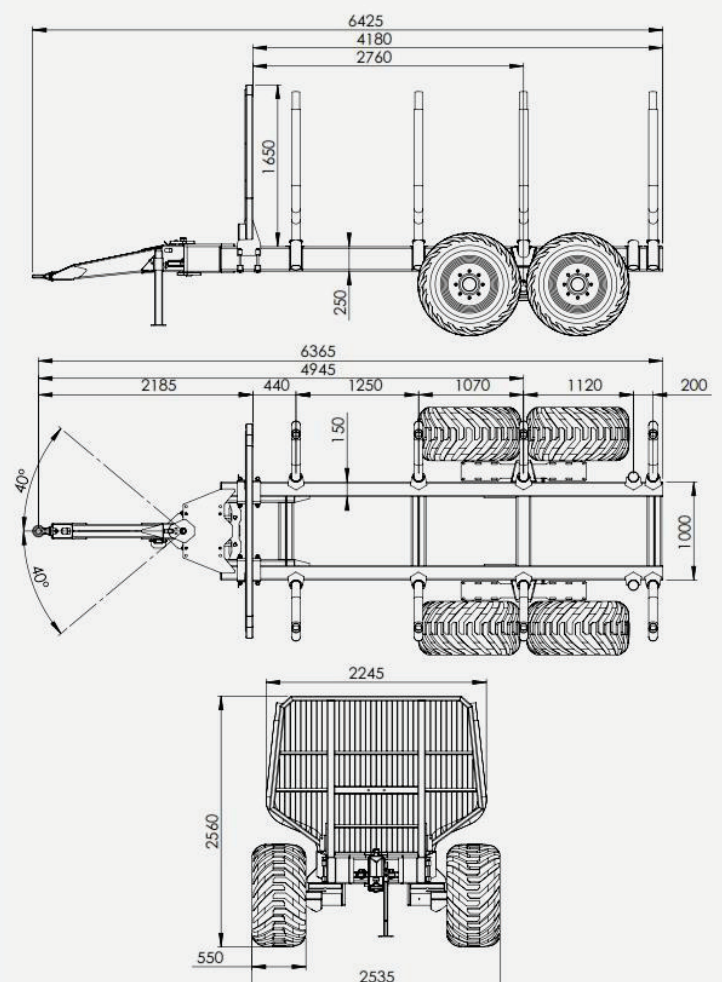
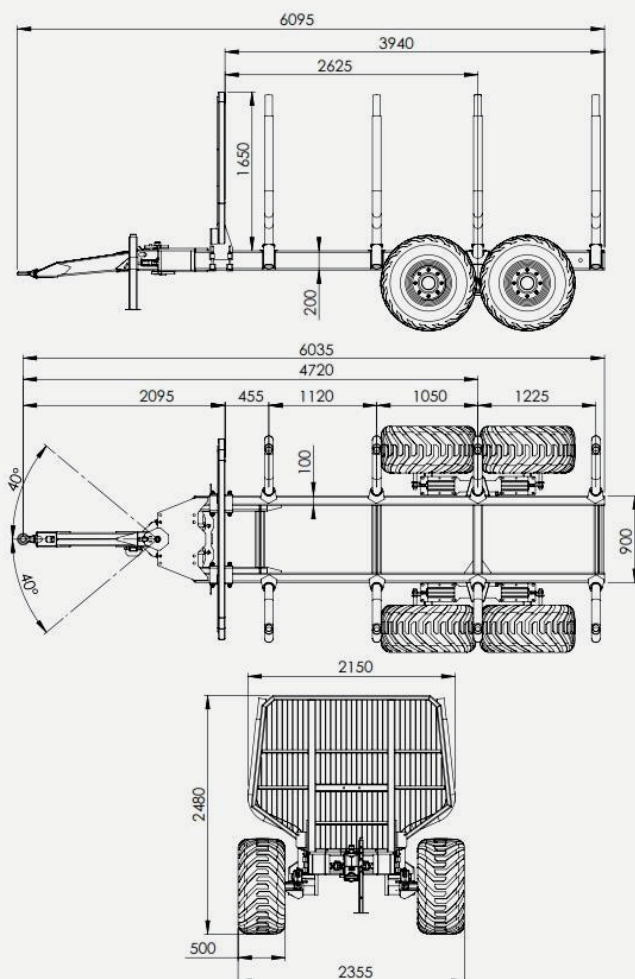
PALMS 13d & PALMS 15d

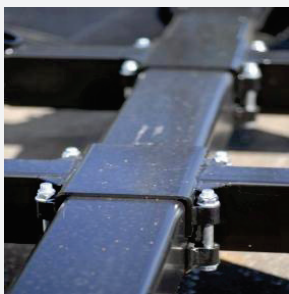
Gozdarski prikolici **PALMS 13d & 15d** z nosilnostjo **13 ali 15 ton** in fiksnim dvocevnim okvirjem odlikuje robustnost, vzdržljivost in vsestranska uporabnost, ki jo najzahtevnejši profesionalni gozdarji pričakujejo in zahtevajo.

Od manjših prikolic PALMS se razlikujeta po večjih kolesih, močnejših oseh in višjih ročicah, s čimer se **poveča njuna nakladalna površina in transportna zmogljivost**.

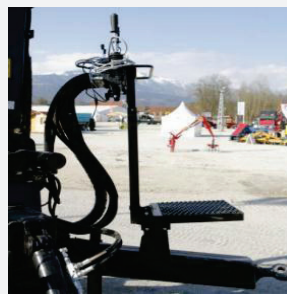
Poleg tega je prikolici PALMS 13d & 15d možno opremiti tudi z **lastnim hidravličnim pogonom** na vsa štiri kolesa.

TEHNIČNI PODATKI PRIKOLICE	PALMS 13d	PALMS 15d
Največja nosilnost pri 40 km/h (kg)	13.000	15.000
Dimenzije osi (mm)	80x80-8	80x80-8
Dimenzije okvirja (mm)	2x200x100x8	2x250x150x8
Prerez nakladalne površine (m ²)	2,7	3,0
Nakladalna prostornina (m ³)	10,7	12,6
Dolžina nakladalnega prostora (mm)	3940	4180
Skupna dolžina (mm)	6095	6425
Skupna širina s stand. kolesi (mm)	2355	2485
Kolesa standardno	500/50-17	500/50-17
Kolesa dodatno	500/55-17	500/55-17
Število cilindrov priklopnega droga	2	2
Obračalni kot priklopnega droga	± 40°	± 40°
Teža prikolice (kg)	Cca 1600	Cca 1700
Največja moč dvigala (kNm)	62	72
Minimalna moč traktorja (KM)	90	100
Priporočljivo dvigalo Palms	695, 700, 840	700, 840

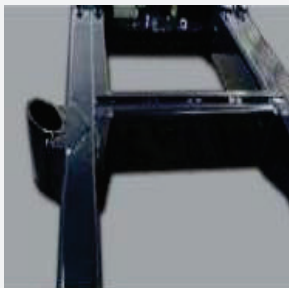




Nastavljiv enogreden okvir manjših prikolic PALMS vam omogoča, da s **premikanjem položaja tandemskih koles** in nosilcev tovora spreminjate težišče prikolice in tako z njo vozite tudi daljšo hlodovino.



Gozdarske prikolice PALMS imajo tudi **zložljivo stojišče z nosilcem krmilnih ventilov**, ki vam omogoča dober pregled, hitro delo in varno upravljanje gozdarskega dvigala. Na voljo so vam tudi različni poviški.



Večje gozdarske prikolice PALMS imajo **masiven fiksni dvojni okvir**, na katerem lahko prepeljete še več hlodovine, prilagoditi pa ga je mogoče tudi za prevoz metrskih drv, sekancev, palet in silažnih bal.



Prikolice PALMS so serijsko opremljene z **vrtljivim priklopom**, zaradi prekucne varnosti pa boste potrebovali Scharmullerjev **privijačen nevrtljiv priklop**, če imate na vašem traktorju le vrtljivega.



Nepogrešljivo **hidravlično krmiljenje priklopnega droga z dvema cilindroma** omogoča premikanje prikolice na mestu, izogibanje oviram na poti in precizno sledenje traktorju ne glede na zahtevnost terena.



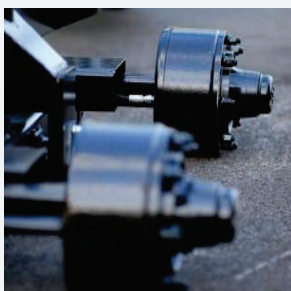
Prikolice Palm so lahko opremljene tudi z **lastnim hidravličnim sistemom** (črpalka, rezervoar), ki se lahko na traktorjevo priključno gred priključi neposredno ali prek kardanske gredi in zagotavlja neodvisno delovanje dvigala.



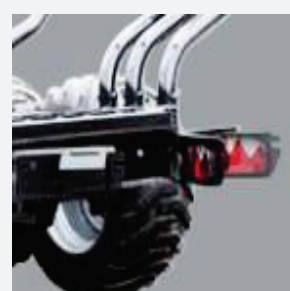
Zaradi **gibljivega tandemskega podvozja z masivno ADR osjo** in pnevmatikami različnih profilov in dimenzij za prikolice PALMS ni previsok noben panj, vožnja med transportom pa je zaradi nizkega težišča varna in stabilna.



Na gozdarske prikolice PALMS se lahko namesti tudi lasten zunanji pogon 4WD na vsa štiri kolesa ali notranji pogon Black Bruin 2WD na par koles, ki vas bosta izkopalala iz blata in premagala še tako strm klanec.



Vse gozdarske prikolice PALMS so opremljene z **ADR hidravličnimi zavorami** na prednjem kolesnem paru, med dodatno opremo pa so tudi hidravlične zavore na vsa štiri kolesa in pnevmatske zavore.



Med dodatno opremo prikolic PALMS spadajo tudi **preklopni signalni žarometi**, ki so med delom v gozdu zaščiteni, pred vožnjo po cesti pa jih lahko hitro in enostavno izvlečemo, ali preprostejše **magnetne luči**.



Robustnost, trpežnost, moč in vzdržljivost prikolic PALMS se odraža tudi v stranskih ročicah s premerom 90 mm, ki so izdelane iz **9 mm debelega jekla** z uporabo brezživne tehnike vročega vlečenja.



Vse prikolice PALMS so lahko opremljene s **teleskopskim podaljškom okvirja dolžine cca 50 cm**, novost v ponudbi pa so podaljšani modeli prikolic L (long), ki imajo za 30 cm daljši okvir od osnovnih modelov.

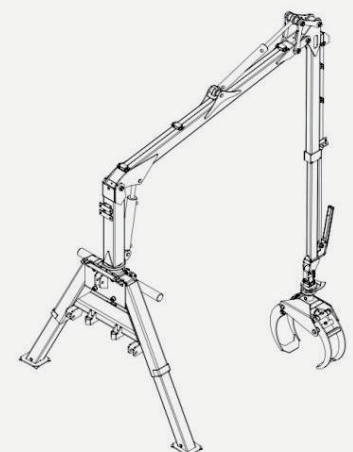
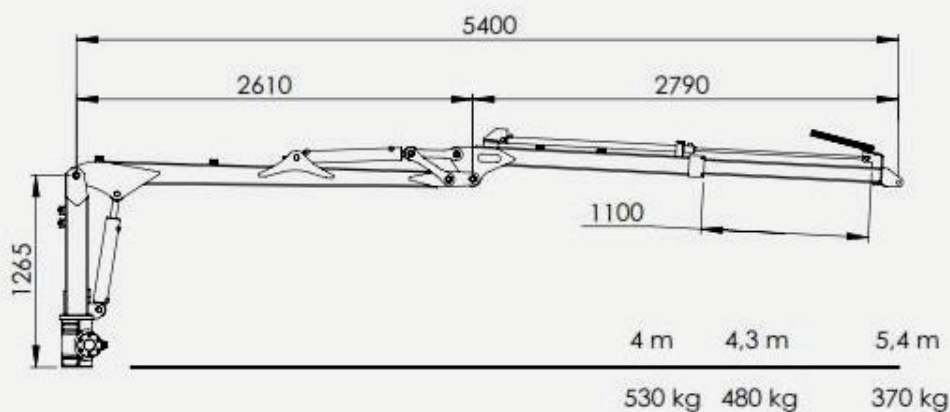
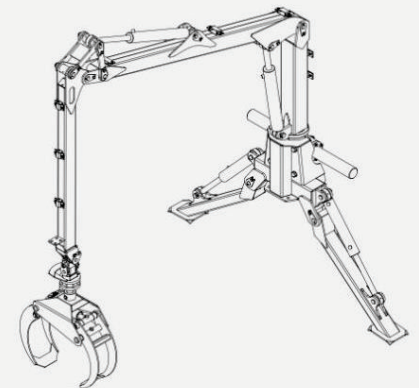
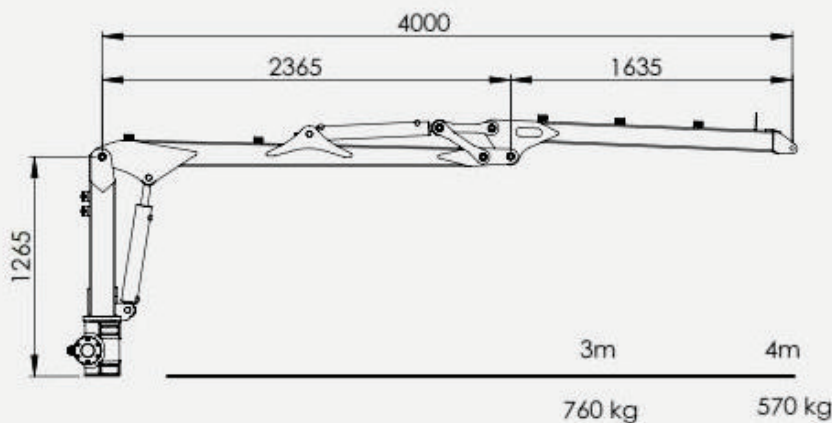
PALMS 400 & PALMS 540

Gozdarsko dvigalo **PALMS 400** z **dosegom 4 m** se odlično obnese v kombinaciji s prikolico Palms 6s, s katero tvori okreten in cenovno dostopen stroj za spravilo lesa za lastno uporabo.

Dvigalo **PALMS 540** z **dosegom 5,4 m** ima isto dvižno moč kot Palms 400, vendar je opremljeno s teleskopsko dvižno roko, zato je primerno za uporabnike, ki iščejo ugodno dvigalo z dovolj dosega, in zmogljivo obračalno napravo.

Pri obeh dvigalih lahko izbirate med ožjimi **teleskopskimi A stabilizatorji** in stabilnejšimi preklopnimi W (eco) stabilizatorji.

TEHNIČNI PODATKI DVIGALA	PALMS 400	PALMS 540
Max doseg (m)	4,0	5,4
Dolžina teleskopa (m)	/	1,1
Dvižni moment (kNm)	25	25
Dvižna moč na 4 m (kg)	570	530
Dvižna moč na max dosegu (kg)	570	370
Obračalni moment (kNm)	4,2	5,8
Velikost in razpon klešč, (m ² , cm)	0,17; 110 cm	0,17; 110 cm
Max obremenitev rotatorja (kN)	30	30
Število obračalnih cilindrov	2	2
Vrtljivost dvižne roke (°)	370	370
Delovni pritisk (bar)	180	180
Priporočen pretok črpalke (l/min)	20-35	25-40
Skupna teža dvigala (kg)	Cca 720	Cca 780
Tip stabilizatorjev serijsko	W ali A mini	W ali A mini
Krmilni ventil serijsko	HC 5/7 XY	HC 5/7 XY
Priporočljiva prikolica Palms	6s	6s, 8s



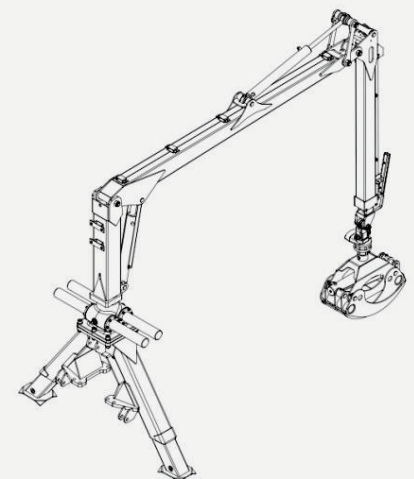
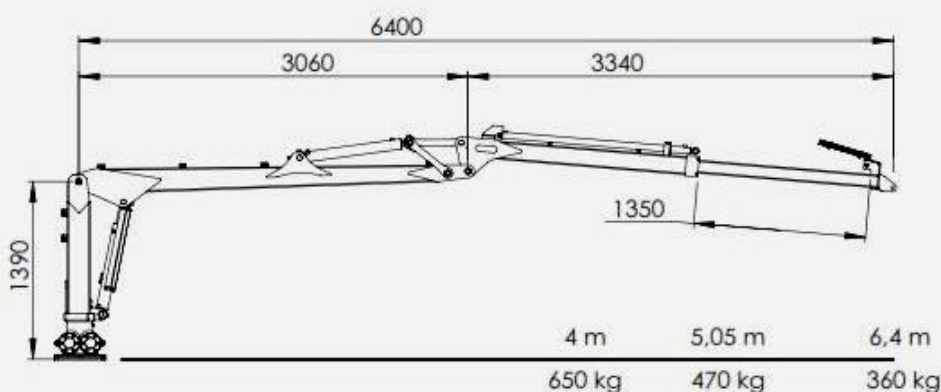
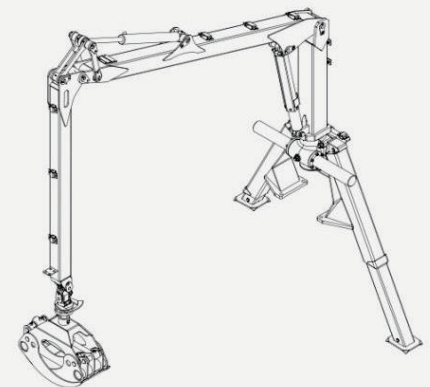
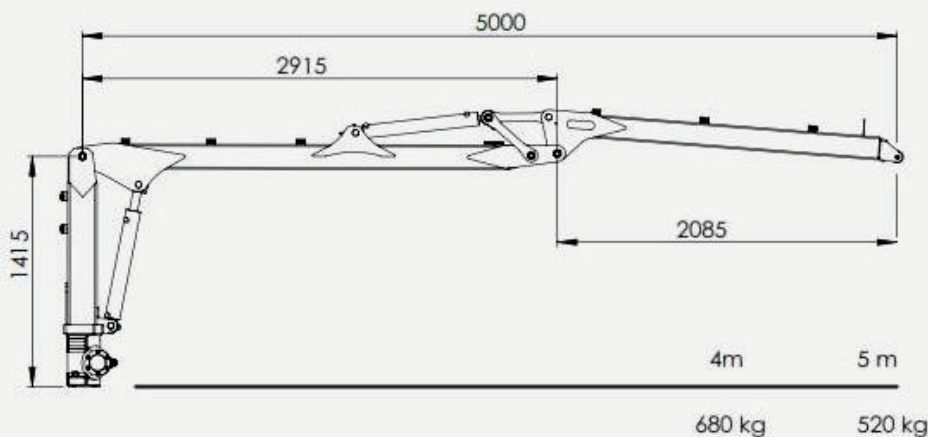
PALMS 500 & PALMS 640

Gozdarsko dvigalo **PALMS 500** z **dosegom 5 m** je primerno za lastnike manjših traktorjev, ki se ukvarjajo s pravilom lesa za lastne potrebe in jim zadostuje 8 ali 9 tonska gozdarska prikolica.

Dvigalo **PALMS 640** z **dosegom 6,4 m** ima isto dvižno moč kot Palms 500, a zmogljivejšo obračalno napravo s štirimi cilindri na zobatih letvah, poleg tega pa je opremljeno tudi s teleskopsko dvižno roko.

Pri obeh dvigalih lahko izbirate med **teleskopskimi A stabilizatorji** in preklopnimi W stabilizatorji, ki pa so pri dvigalu Palms 640 nekoliko robustnejši – nanj se lahko namestijo tudi **profesionalni preklopni stabilizatorji W pro.**

TEHNIČNI PODATKI DVIGALA	PALMS 500	PALMS 640
Max doseg (m)	5,0	6,4
Dolžina teleskopa (m)	/	1,35
Dvižni moment (kNm)	33	33
Dvižna moč na 4 m (kg)	680	650
Dvižna moč na max dosegu (kg)	520	360
Obračalni moment (kNm)	5,8	11,5
Velikost in razpon klešč, (m ² , cm)	0,17; 110 cm	0,17; 110 cm
Max obremenitev rotatorja (kN)	30	30
Število obračalnih cilindrov	2	4
Vrtljivost dvižne roke (°)	370	370
Delovni pritisk (bar)	180	180
Priporočen pretok črpalke (l/min)	25-35	30-40
Skupna teža dvigala (kg)	Cca 790	Cca 990
Tip stabilizatorjev serijsko	A mini/W mini	A pro/W eco
Krmilni ventil serijsko	HC 5/7 XY	HC 4/8 XY
Priporočljiva prikolica Palms	8s, 9s	8s, 9s



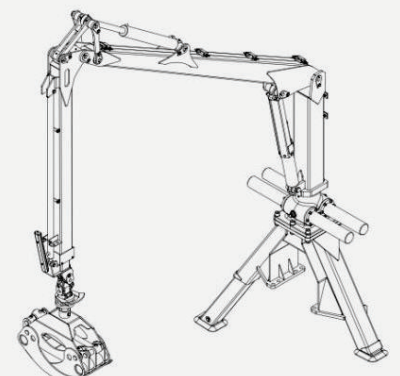
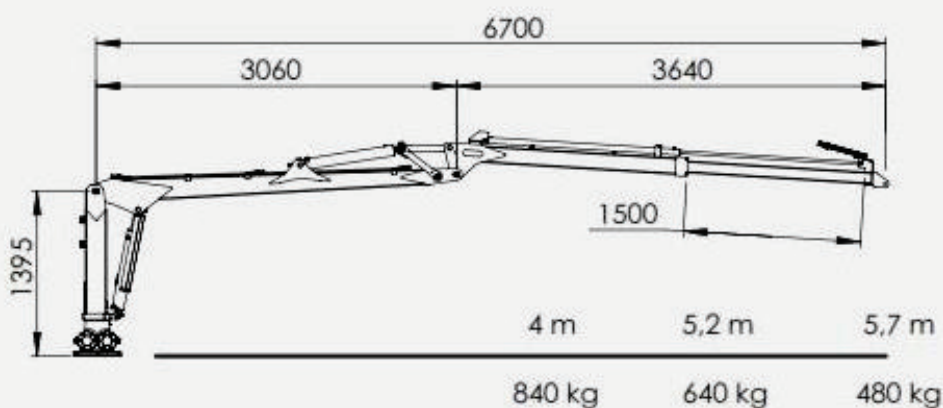
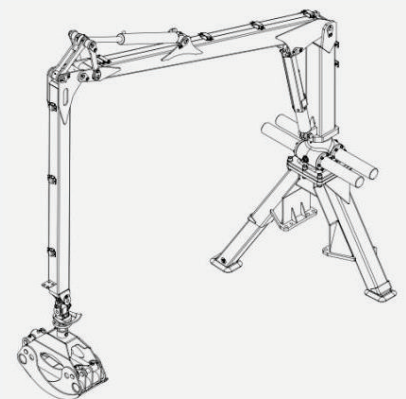
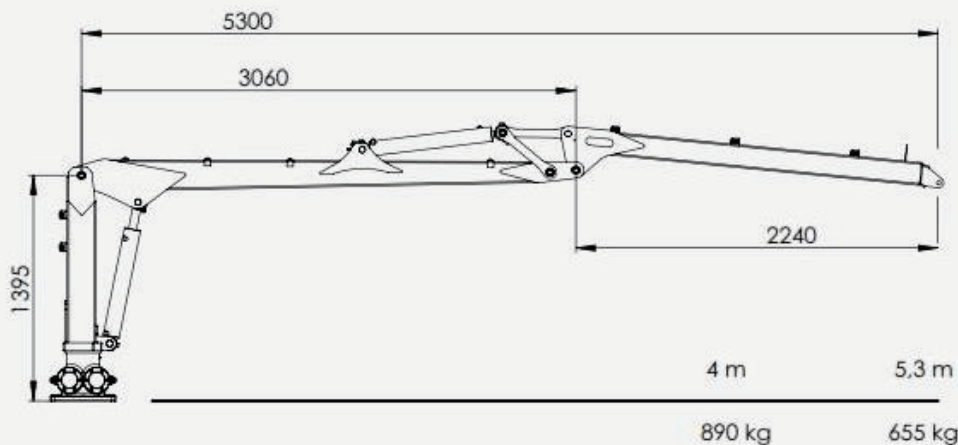
PALMS 530 & PALMS 670

Gozdarsko dvigalo **PALMS 530 z dosegom 5,3 m** ima veliko dvižno moč, zato je primerno za uporabnike, ki iščejo zmožljivo dvigalo za ugodno ceno. Po konstrukciji in moči je namreč enako dvigalu **PALMS 670 z dosegom 6,7 m**, le da je brez teleskopske roke.

Palms 670 je zaradi močnega glavnega cilindra in teleskopske roke vsestransko uporabno in primerno tudi za **zahtevnejše uporabnike**.

Obe dvigali sta opremljeni z robustnimi teleskopskimi A stabilizatorji, nanju pa je mogoče namestiti tudi širše preklonpe stabilizatorje W pro.

TEHNIČNI PODATKI DVIGALA	PALMS 530	PALMS 670
Max doseg (m)	5,3	6,7
Dolžina teleskopa (m)	/	1,5
Dvižni moment (kNm)	42	42
Dvižna moč na 4 m (kg)	890	840
Dvižna moč na max dosegu (kg)	655	480
Obračalni moment (kNm)	11,5	11,5
Velikost in razpon klešč, (m ² , cm)	0,17 ; 110 cm	0,17 ; 110 cm
Max obremenitev rotatorja (kN)	30	30
Število obračalnih cilindrov	4	4
Vrtljivost dvižne roke (°)	370	370
Delovni pritisk (bar)	180	180
Priporočen pretok črpalke (l/min)	30-50	30-50
Skupna teža dvigala (kg)	Cca 800	Cca 1000
Tip stabilizatorjev serijsko	A pro / W eco	A pro
Krmilni ventil serijsko	HC 5/7 XY	HC 4/8 on-off
Priporočljiva prikolica Palms	9s, 10d, 11s	10d, 11s, 12d



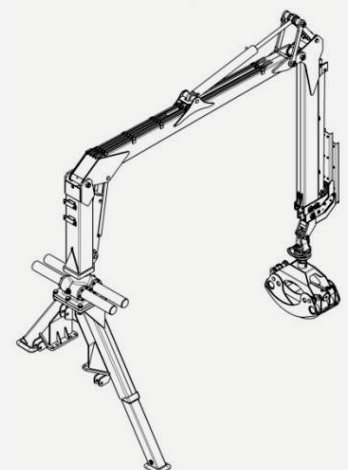
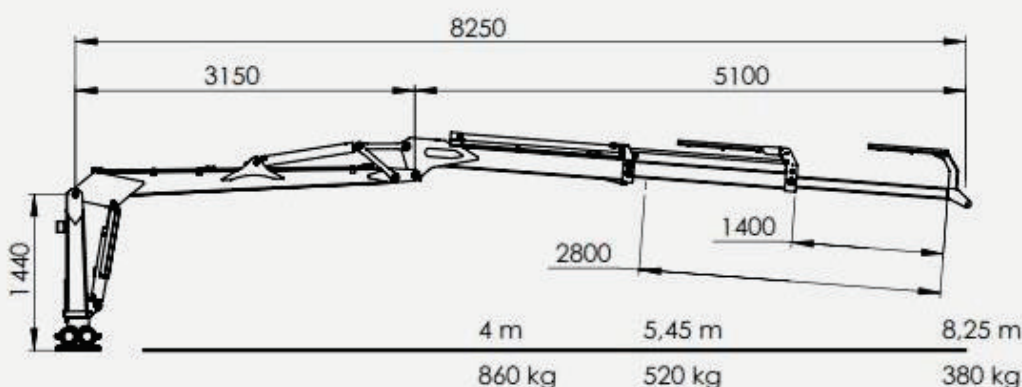
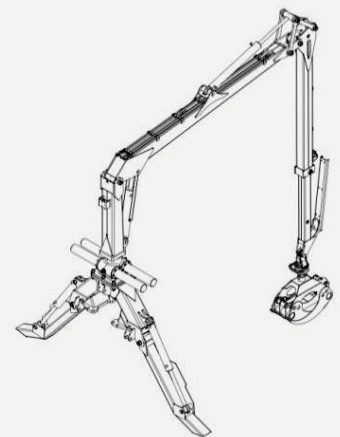
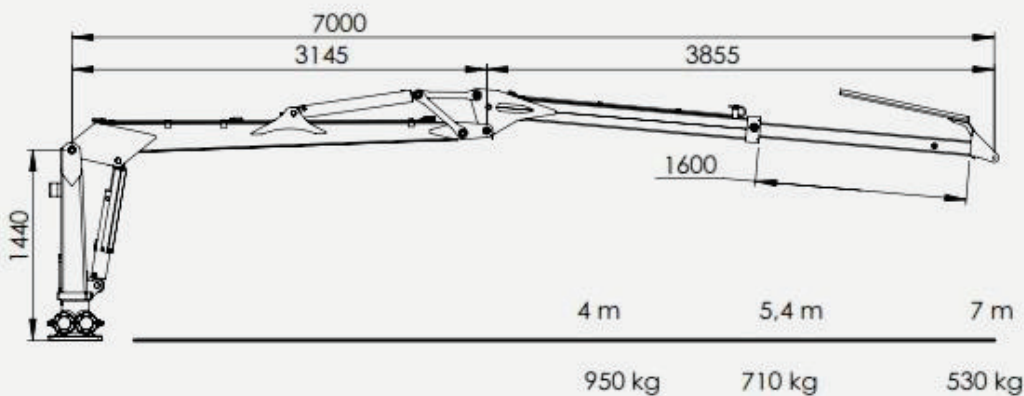
PALMS 695 & PALMS 825

Gozdarsko dvigalo **PALMS 695 z dosegom 7 m** je naslednik najbolj priljubljenega dvigala svoje generacije. Je pravo dvigalo za vse, ki imajo hlodovino premera do 60 cm. Dvigalo je lažje ter okretnejše od večjih, in **omogoča hitrejšo delo tudi pri manjšem pretoku.**

Za večji doseg pa izberite **dvigalo PALMS 825**, ki ima dvojno teleskopsko roko in je idealen stroj za polnjenje sekalnika.

Obe dvigali sta serijsko opremljeni z robustnimi teleskopskimi A stabilizatorji, nanju pa je mogoče namestiti tudi širše preklopne stabilizatorje W pro.

TEHNIČNI PODATKI DVIGALA	PALMS 695	PALMS 825
Max doseg (m)	7,0	8,25
Dolžina teleskopa (m)	1,6	2,9
Dvižni moment (kNm)	48	48
Dvižna moč na 4 m (kg)	950	860
Dvižna moč na max dosegu (kg)	530	380
Obračalni moment (kNm)	14,5	14,5
Velikost in razpon klešč, (m ² , cm)	0,21 ; 120 cm	0,21 ; 120 cm
Max obremenitev rotatorja (kN)	45	45
Število obračalnih cilindrov	4	4
Vrtljivost dvižne roke (°)	370	370
Delovni pritisk (bar)	180	180
Priporočen pretok črpalke (l/min)	40-60	45-65
Skupna teža dvigala (kg)	Cca 1150	Cca 1350
Tip stabilizatorjev serijsko	A pro	A pro
Krmilni ventil serijsko	HC 4/8 on-off	HC 4/8 on-off
Priporočljiva prikolica Palms	10d, 11s, 12d	11s, 12d, 13d



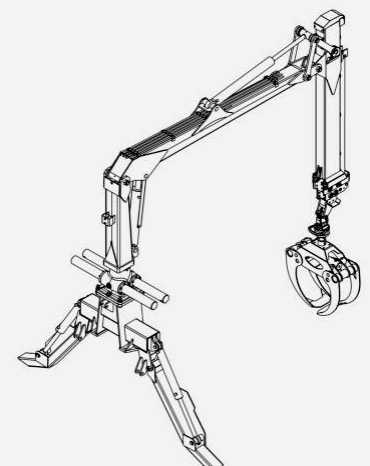
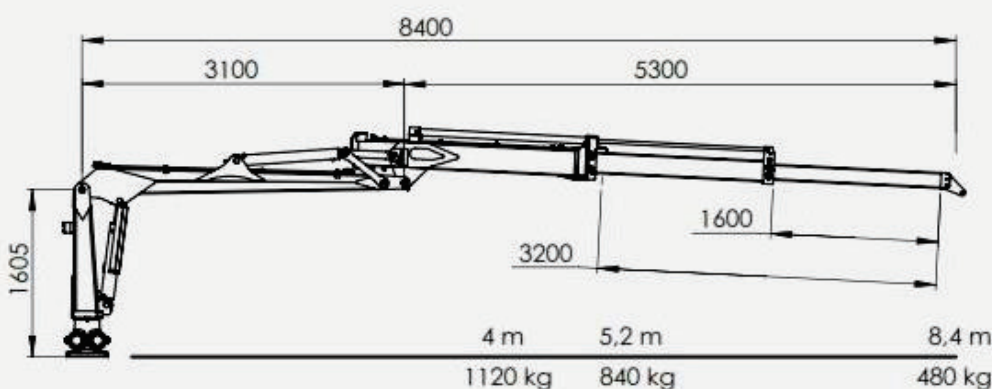
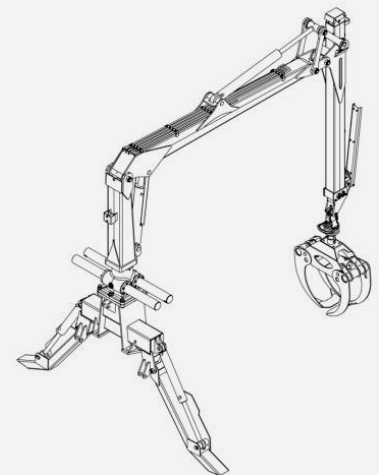
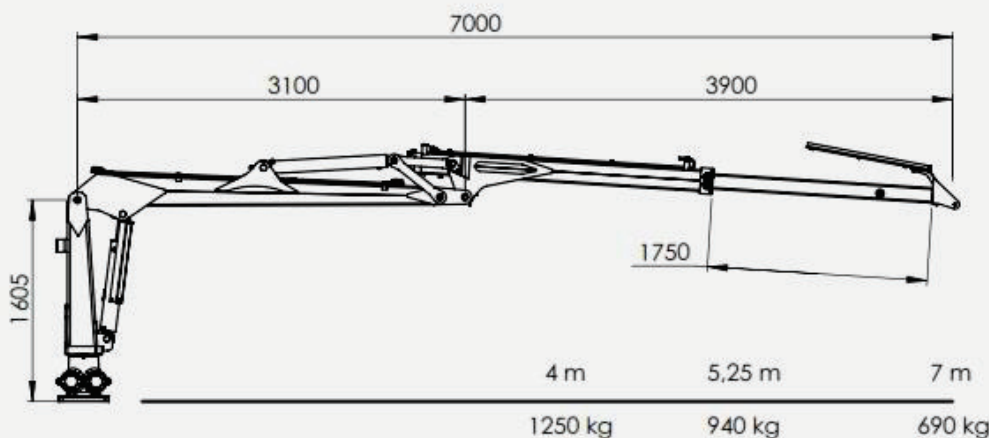
PALMS 700 & PALMS 840

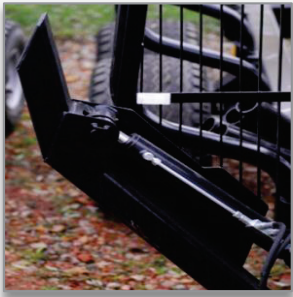
Dvigalo **PALMS 700** z dosegom **7 m** je naše najmočnejše dvigalo, primerno za najzahtevnejše profesionalne uporabnike. Namenjeno je dvigovanju in nakladanju zelo debele hlodovine in silažnih bal.

Profesionalno gozdarsko dvigalo **PALMS 840** ima največji doseg med vsemi našimi dvigali – kar **8,4 metra!** Glede moči se lahko primerja z dvigalom PALMS 700, namesto enojne pa je opremljeno z **dvojno teleskopsko roko**.

Napredna konstrukcija teleskopske roke omogoča velik radij in višino delovnega območja, hidravlične cevi pa so speljane znotraj teleskopske roke, tako da so zaščitene pred mehanskimi poškodbami zaradi udarcev in vej.

TEHNIČNI PODATKI DVIGALA	PALMS 700	PALMS 840
Max doseg (m)	7,0	8,4
Dolžina teleskopa (m)	1,75	3,2
Dvižni moment (kNm)	62	62
Dvižna moč na 4m (kg)	1250	1120
Dvižna moč na max dosegu (kg)	690	480
Obračalni moment (kNm)	18	18
Velikost in razpon klešč, (m ² , cm)	0,21 ; 120 cm	0,21 ; 120 cm
Max obremenitev rotatorja (kN)	45	45
Število obračalnih cilindrov	4	4
Vrtljivost dvižne roke (°)	370	370
Delovni pritisk (bar)	180	180
Priporočen pretok črpalke (l/min)	50-70	50-70
Skupna teža dvigala (kg)	cca 1500	cca 1600
Tip stabilizatorjev serijsko	W pro	W pro
Krmilni ventil serijsko	HC 4/8 XYZ	HC 4/8 XYZ
Priporočljiva prikolica Palms	12d, 13d, 15d	12d,13d, 15d

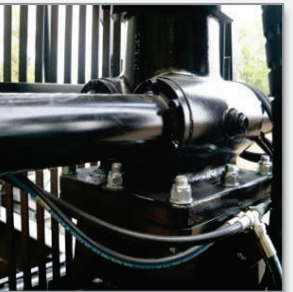




Dvigala so lahko opremljena s **teleskopskimi A stabilizatorji**, primernejšimi za delo na ozkih gozdnih vlakah, ali širšimi **preklopnimi W stabilizatorji** z veliko naležno površino za večjo stabilnost in manj ugrezanja.



Vsa gozdarska dvigala PALMS so opremljena s tritočkovnim vpetjem, ki omogoča hitro in enostavno **namestitev dvigala na tritočkovni priklop** vašega traktorja. Dvigala so naprodaj tudi posamezno.



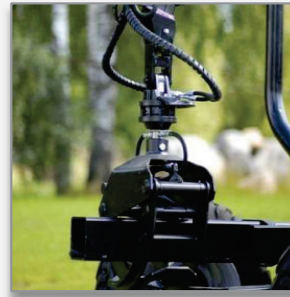
Gozdarska dvigala PALMS odlikuje tudi izredno močna obračalna naprava z ulitim ohišjem in dvema zobatima letvama, ki omogoča **precizno vodenje in dolgo življenjsko dobo** dvigala.



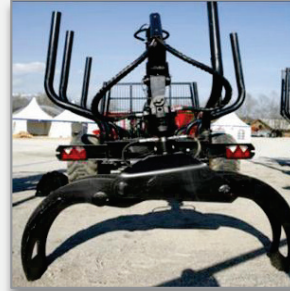
Manjša gozdarska dvigala so opremljena z enojno, večja pa z dvojno teleskopsko roko, ki dvigalu omogoča **večji doseg in konstanto moč privleka** na katerikoli oddaljenosti od stebra dvigala.



Premišljena geometrija in napreden ročni mehanizem vseh dvigal PALMS omogoča **učinkovito zlaganje dvigala in izboljšane dvižne sposobnosti**, hidravlične cevi pa zaščitijo pred mehanskimi poškodbami.



Gozdarska dvigala PALMS so opremljena z **neskončnim rotatorjem z nosilnostjo 3 ali 4,5 ton**. Njihova robustna konstrukcija zagotavlja veliko zmogljivost in dolgo življenjsko dobo.



Gozdarska dvigala PALMS imajo **tri različne velikosti klešč** (0.17, 0.21, 0.26 m³) z razponom od 110 do 130 cm. Za silažne bale in zahtevnejše uporabnike pa so na voljo še močnejše in večje **klešče PALMS PRO iz weldoxa**.



Vsestransko uporabnost gozdarskih dvigal PALMS zagotavljajo tudi **štiri specialne klešče za različne namene** - za nakladanje silažnih bal, gnoja in peska ter namenske klešče za biomaso v profesionalni izvedbi.



Gozdarska dvigala PALMS imajo tudi drsno zaščito glavnega cilindra, ki cilinder **ščiti pred mehanskimi poškodbami** zaradi udarcev in podaljšuje njegovo življenjsko dobo.



Gozdarska dvigala PALMS imajo kovinske hidravlične cevi, ki so **odpornejše na vremenske vplive in poškodbe**, če pa do teh vseeno pride, vam ni potrebno zamenjati celotne cevi, ampak le poškodovani del.

Za upravljanje gozdarskih dvigal PALMS vam je na voljo **pet različnih krmilnih ventilov**. Izberete lahko mehanski krmilni sistem, elektro-hidravlični sistem (on-off), servo predkrmiljenje, elektronsko krmiljenje in daljinsko upravljanje.



Gozdarske prikolice in dvigala PALMS

Najbolje prodajane gozdarske prikolice v Sloveniji. PALMS - Preprosto dobri stroji!

Zakaj izbrati Palms?

- že več kot 300 zadovoljnih uporabnikov
- najboljše razmerje med ceno in kvaliteto
- robustnost, vzdržljivost in zanesljivost
- vsestranska uporabnost za prevoz hlodov, drv, biomase, desk in silažnih bal
- kakovostne in hitre servisne storitve
- zanesljiva oskrba z rezervnimi deli
- ugodni plačilni pogoji (5% popusta na gotovinsko plačilo, možnost plačila pol zdaj/pol čez eno leto in leasing financiranje)
- velika zaloga strojev, kratek dobavni rok
- ohranjanje vrednosti rabljenih strojev
- možnost nakupa staro za novo



3 leta garancije Palms !

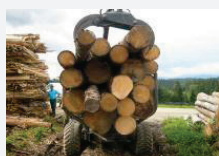
Preizkušena kakovost gozdarskih prikolic in dvigal PALMS je rezultat neprestanega tehničnega napredka in izboljšav – prav zaradi njih stroji PALMS delajo v dežju in blatu, iz dneva v dan, mi pa vam lahko ponudimo kar 3-letno garancijo na konstrukcijske dele Palms.

PALMS

Mnenje uporabnika

Prikolica Palms je praktično neuničljiva. Nanjo lahko naložim cel kup hlodovine, pa še za bale, drva in deske je uporabna. Res dober stroj za dobro ceno!

Marjan Knific, Medvode



Prikolica z dvigalom za 9.996 € z DDV

Prikolica Palms 61s z nosilnostjo 6 ton in dvigalo Palms 400 z dosegom 4 m za 9.996 EUR z vključenim DDV! Pohitite, akcijska ponudba traja do odprodaje zalog.

Podaljšana prikolica za isto ceno

Še več prikolice za isto ceno! Podaljšana verzija prikolic PALMS s 30 cm daljšim dvocevnim okvirjem in razdaljo do tandema brez doplačila.

Mnenje tovarniškega inženirja

Kakovost dvigal Palms se skriva v detajlih - od spoliranih in pocinkanih sornikov za dolgo življenjsko dobo bakrenih zglobov, do ulite obračalne naprave in specialnih tesnil na zobati letvi.

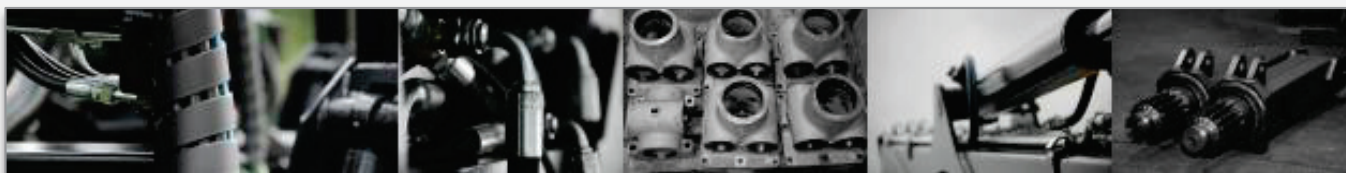
Taavi Lust, Palmse, Estonia



Palms: Preprosto dobri stroji!

Gozdarske prikolice in gozdarska dvigala PALMS že vse od leta 1992 razvija in izdeluje estonsko podjetje Palmse Mehaanikakoda LLC. Letno izdelajo preko 1100 prikolic in 1600 dvigal, kar jih uvršča med največje proizvajalce gozdarske mehanizacije v Evropi. V njihovi široki ponudbi lahko najdejo svojim potrebam primeren stroj tako zasebni uporabniki kot profesionalni gozdarji, ki zahtevajo le najboljše. Največ gozdarskih prikolic in dvigal izvozijo na skandinavski trg, preko svojih partnerjev pa so prisotni v skoraj vseh evropskih državah.

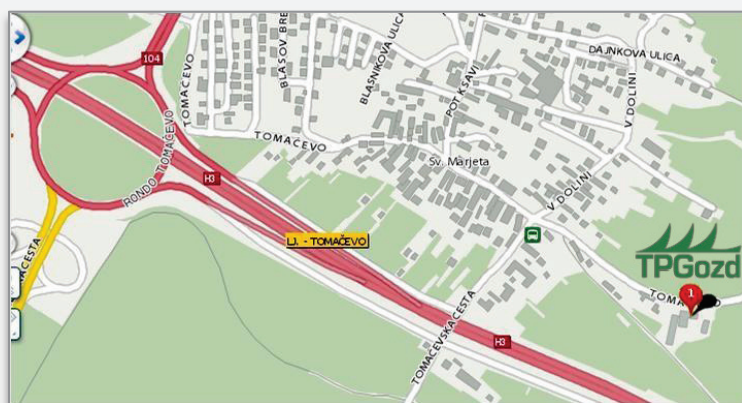
Ključ do uspeha vidijo v neprestanem tehničnem napredku in izboljšavah – nekatere izmed njih so tako majhne, da jih uporabniki morda niti ne opazijo, pa čeprav prav zaradi njih stroji PALMS lahko delajo v dežju in blatu, iz dneva v dan. Blagovna znamka PALMS je po svoji kakovosti znana že več kot dvesto let, ko je tamkajšnja tovarna pod tem imenom začela izdelovati opeke, ki so slovele po svoji kvaliteti in trajnosti. Podjetje Palmse Mehaanikakoda želi nadaljevati to tradicijo z izdelovanjem robustnih in vzdržljivih strojev PALMS, ki zadovoljnim uporabnikom zvesto in zanesljivo služijo dolgo vrsto let.



TPGozd: Specialisti s posluhom

Podjetje TPGozd, specializirano za gozdarske stroje in opremo, je od leta 2006 ekskluzivni zastopnik gozdarskih prikolic in dvigal PALMS, ki so se po izkušnjah naših več kot tristoletnih zadovoljnih kupcev izkazale za najbolj robustne in vzdržljive na slovenskem tržišču. S posluhom za njihove potrebe aktivno sodelujemo s proizvajalcem in vlagamo v razvoj gozdarske panoge pri nas, saj slovenskim kmetom in gozdarjem želimo ponuditi le najboljše.

Poleg najboljšega razmerja med ceno in kakovostjo vam nudimo tudi ugodne plačilne pogoje (leasing financiranje na 3 leta in možnost plačila pol zdaj, pol čez eno leto) in vam zagotavljamo kvaliteten servis ter zanesljivo oskrbo z rezervnimi deli. Z našim znanjem in izkušnjami vam bomo pomagali izbrati pravi stroj, ki ga lahko pred nakupom tudi preizkusite ali vzamete v najem z možnostjo odkupa. Pokličite nas in prisluhnili bomo vašim željam!



TPGozd Miha Jurančič s.p.
Sedež: Cesta Staneta Žagarja 50c, Kranj
Prostori: Tomačevo 1, Ljubljana

Prodaja: 040/154-358 (Miha)
Servis: 031/504-519 (Tadej)

Elektronska pošta: info@tpgozd.si
Spletna stran: www.tpgozd.si

Gozdarske prikolice in dvigala PALMS si lahko ogledate na našem novem razstavnem prostoru na naslovu Tomačevo 1, Ljubljana (v stavbi obrtne zadruga Plamas).





Trgovina FraMa
spécializirana trgovina za obrt, industrijo in kmetijsko mehanizacijo

tel: 02/7200-482 fax: 02/7200-476

LLC Palmse Mehaanikakoda
Võsupere, Vihula vald 45202
Lääne-Virumaa, Estonia