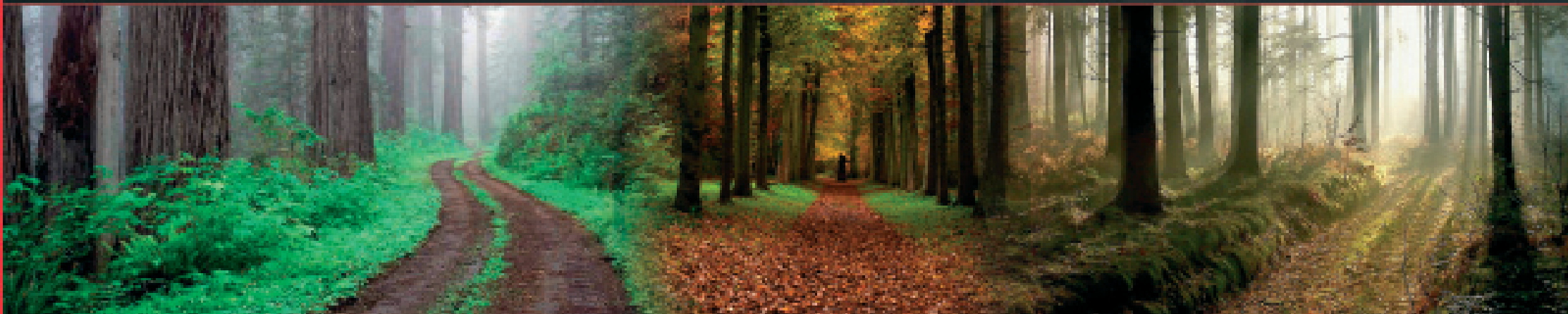




DE



Winde

- 5 - Winde KBF
- 6 - Winde VIK 615
- 7 - Winde ACKJA KMF 422

Umlenkrollen Modell IF,PRO,SRL,AI

- 9 - IF1000, IF2000
- 10 - IF4000, IF6000, IF10000
- 11 - IF16000, IF24000
- 12 - PRO-10, PRO-14
- 13 - SRL-B10, SRL-IF14, SRL-IF16
- 14 - SRL-A
- 15 - SRL-V
- 16 - AI-100, AI-150

Ausrüstung

- 17 - Seilgleiter K, Seilgleiter G
- 18 - Seilschieber SRL-N
- 19 - Notizbuch

ANWENDUNGSBEREICH:

- In der Forstwirtschaft
- Auf Baustellen, in Elektroindustrie, Energiewirtschaft, Verkehr
- Für Zivilschutz-Einheiten bzw. Feuerwehr

VORTEILE:

- Einfache und schnelle Installation des Motorsägen-Motors auf die Winde durch geeignete zugehörige Anbausätze ,
- Kompakte, kleine Bauform, mit geringem Gewicht
- Einfache und sichere Verwendung bzw. Handhabung des Geräts.
- Geprüfte Betriebs-Zuverlässigkeit mit geringen Wartungskosten.



Winde KBF

KBF winde ist eine universelle, Mehrzweck-Forstwinde, die durch angemessene Anbausätze verbunden mit einem Motor verschiedener Motorsägen angetrieben wird.



TECHNISCHE DATEN:	KBF winde
Empfohlene Motorleistung	3~4,8 kW (4,1~6,5 PS)
Momentumsetzung	Riemen - Planetengetriebe
Antrieb-Bremse	Automatik-Stop
Zugkraft auf Trommel	bis ~ 10kN (ca. 1000 kp)
Zuggeschwindigkeit	bis ~30 m/min (0,5 m/s)
Seil – Standard	6 mm, L=80 m
Seil – Option	5 mm, L=120 m
Gewicht ohne Motor und mit Seil	41 kg
Dimensionen (L, B, H)	580x400x350 mm
Einbaumotor bzw. Anbausatz	Nach den Wünschen des Kunden
Zubehör	Rückenwanne für das ausziehen von Stämmen

ANWENDUNGSBEREICH:

- **Winde VIK 615** wird verwendet, wenn wir mäßige Zugkraft und Geschwindigkeit erfordern – forstwirtschaftliche Arbeiten, auf der Baustelle, für das Aufstellen von Masten, Schleppen und Spannung der Kabel und für Zivilschutz oder Brandbekämpfung-Einheiten – als nützliches Zubehör für Naturkatastrophen und Verkehrsunfälle.
- **Winde VIK 330** ist eine bestimmte Version der Basis-Winde, welche auf Grund der geeigneten Zugkraft und der angemessenen Geschwindigkeit auf die verfügbare Seillänge ideal zum Herausziehen von Seilen einer Traktorwinde verwendbar ist.

VORTEILE:

- Kleine Bauform und Gewicht, je nach Haltbarkeit und Leistung.
- Einfache und sichere Verwendung .
- Geprüfte Betrieb-Zuverlässigkeit mit geringen Wartungskosten.

Winde VIK 615/330

The **VIK 615/330 winde** ist ein universell einsetzbares Profi-Gerät. Es sieht aus wie eine „Hobby-Maschine“, denn es ist klein und leicht, es wiegt nur 24 kg. Es kann in jedem Kofferraum eines PKW transportiert werden und nur von einer Person bedient werden.

TECHNISCHE DATEN:	VIK 615	VIK 330
Empfohlene Motorleistung	2,0 kW (2,7 PS)	2,0 kW (2,7 PS)
Momentumsetzung	Riemen – 3 St., Planetengetriebe	Riemen – 3 St., Planetengetriebe
Antrieb-Bremse	Automatik-Stop	Automatik-Stop
Leerlaufbremse	Stufenlos – Scheibe	Stufenlos – Scheibe
Zugkraft auf Trommel	bis ~ 6 kN (ca. 600 kp)	bis ~ 3 kN (ca. 600 kp)
Zuggeschwindigkeit	bis ~ 17,5 m/min (0,3 m/s)	bis ~ 35 m/min (0,6 m/s)
Seil- Standard	4,5 mm, L=60 m	3 mm, L=140 m
Gewicht ohne Motor und mit Seil	24 kg	24 kg
Dimensionen (B, L, H)	~ 420x320x190 mm	~ 420x320x190 mm
Einbaumotor	Jons. 2240, Husq.350, Stihl 023, Alpina 2,2	Jons. 2240, Husq.350, Stihl 023, Alpina 2,2
Zubehör	Rückenwanne für das ausziehen von Stämmen	Rückenwanne für das ausziehen von Stämmen



ANWENDUNGSBEREICH:

- In der Forstwirtschaft
- Auf Baustellen, in Elektroindustrie, Energiewirtschaft, Verkehr
- Für Zivilschutz-Einheiten bzw. Feuerwehr

VORTEILE:

- Einsatzflexibilität, wo immer wir geeignete Zugkraft brauchen.
- Geringes Gewicht, angesichts höherer Leistung.
- Einfache und sichere Verwendung (Steuerung der Kupplung, Gas und Bremse auf dem führenden Steuergriff).
- Geprüfte Betrieb-Zuverlässigkeit mit geringen Wartungskosten – Produktionsqualität und lange Lebensdauer beim erschwinglichen Preis.

Winde **KMF**

ACKJA WINDE KMF 422 ist ein sehr professionelles Gerät mit fest installiertem Benzinmotor (STIHL 070), was sichere und bequeme Arbeit auch in den unzugänglichen Geländen ermöglicht.



TECHNISCHE DATEN:

KMF WINDE

Empfohlene Motorleistung	4,8 kW (6,5 PS)
Momentumsetzung	Riemen – Planetengetriebe
Antrieb-Bremse	Automatik-Stop
Leerlaufbremse	Stufenlos – Band
Zugkraft auf Trommel	bis ~ 8,5 kN (ca. 850 kp)
Zuggeschwindigkeit	bis ~ 50 m/min (0,8 m/s)
Zugseil – Standard	6,5 mm, L=100 m
Gewicht	100 kg
Dimensionen (L, B, H))	1900x520x440 mm
Einbaumotor	STIHL 070
Zubehör	Rückenwanne für das ausziehen von Stämmen

Umlenkrollen

Umlenkrollen Serie **IF, SRL, PRO und AL** sind für alle Arten von Arbeit in der Forstwirtschaft geeignet. Das Produktionsprogramm umfaßt eine Reihe von Umlenkrollen für Lasten von 10 kN bis 240 kN geeignet für Stahl, sowie auch für Nylonseile.

Die neue Maschinenrichtlinie:

Alle Umlenkrollen sind in Übereinstimmung mit der neuen Richtlinie 2006/42/EG hergestellt.



2006 / 42 / EG



Modell **IF** IF1000 in IF2000

FORSTUMLENKROLLEN IF 1000 und IF 2000 sind für den Einsatz kleiner Kräfte geeignet. Sie haben feste pulverlackierte Seiten mit der Möglichkeit einer Rotation um die Achse der Seilrolle. Das ermöglicht schnelles und einfaches Spannen des Seils. Die Umlenkrolle hat eine verzinkte, gelagerte Stahlseilrolle und einen Schraubverschluss. Entsprechend für Arbeit mit Stahl und Nylon-Seilen.

TYP	Max. zulässige Kraft (kN)	Durchmesser Ø	Seilrolle Breite	Max. Seil - Ø	Gewicht
IF 1000	10	95 mm	19 mm	6 mm	1,80 kg
IF 2000	20	128 mm	25 mm	8 mm	3,60 kg



Modell IF IF4000, IF6000, IF10000

FORSTUMLENKROLLEN IF 4000, IF 6000, IF 10000 mit Seitenöffnungen und rotierendem Haken. Sie haben verzinkte Stahlseilrolle mit Lager und pulverlackierte Seiten. Einfaches Einfügen von Seilen.

TYP	Max. zulässige Kraft (kN)	Durchmesser Ø	Seilrolle Breite	Max. Seil - Ø	Gewicht
IF 4000	40	160 mm	28 mm	12 mm	5,70 kg
IF 6000	60	190 mm	30 mm	12 mm	9,20 kg
IF 10 000	100	222 mm	38 mm	14 mm	14,80 kg





Modell **IF** IF16000, IF24000

FORSTUMLENKROLLEN IF 16000 und IF 24000 sind geeignet für sehr große Kräfte. Sie haben feste pulverlackierte Seiten mit der Möglichkeit einer Rotation um die Achse der Seilrolle. Das ermöglicht schnelles und einfaches Spannen des Seils. Die Umlenkrolle hat eine verzinkte, gelagerte Stahlseilrolle und einen Schraubverschluss mit zusätzlicher Sicherung.

TYP	Max. zulässige Kraft (kN)	Durchmesser Ø	Seilrolle Breite	Max. Seil - Ø	Gewicht
IF 16000	160	188 mm	36 mm	16 mm	10,50 kg
IF 24000	240	236 mm	42 mm	20 mm	19 kg



Modell **PRO** PRO-10, PRO-14

OFFENE FORSTUMLENKROLLEN PRO10, PRO14 mit Hängeverbindung für Befestigungsgurt haben verzinkte Stahlseilrolle mit Lager und ermöglichen ein direktes Einfügen des Seils.

TYP	Max. zulässige Kraft (kN)	Durchmesser Ø	Seilrolle Breite	Max. Seil - Ø	Gewicht
PRO 10	25	110 mm	22 mm	10mm	3,45 kg
PRO 14	50	154 mm	32 mm	14 mm	7,40 kg



Modell **SRL** SRL-B10, SRL-IF14, SRL-IF16

FORSTUMLENKROLLE SRL-B10, SRL-IF14, SRL-IF16 mit rotierenden Seitenplatten und Stahl-, verzinkte Seilrolle mit Lager. Einfaches Einfügen von Seilen.

TYP	Max. zulässige Kraft (kN)	Durchmesser Ø	Seilrolle Breite	Max. Seil - Ø	Gewicht
SRL - B10	30	105 mm	25 mm	14 mm	1,95 kg
SRL - IF 14	50	140 mm	27 mm	15 mm	4,30 kg
SRL - IF 16	100	175 mm	32 mm	16 mm	7,30 kg



Modell SRL SRL-A

UMLENKROLLE SRL-A für automatische Aushängen bzw. Abnehmen des Seils.

Das Seil mit dem Haken gleitet automatisch aus der Seilrolle beim Kontakt mit dem Stoper.

Aus den Umlenkrollen SRL-A ist eine automatische Veränderung der Richtung beim Ziehen möglich.

TYP	Max. zulässige Kraft (kN)	Durchmesser Ø	Seilrolle Breite	Max. Seil - Ø	Gewicht
SRL - A	50	102 mm	28 mm	12 mm	5,85 kg



Modell **SRL** SRL-V

UMLENKROLLE SRL-V für Veränderung der Richtung mit Schnellspanansatz.

Geeignet für Ziehen auf dem Boden und geringere Kräfte.

TYP	Max. zulässige Kraft (kN)	Durchmesser Ø	Seilrolle Breite	Max. Seil - Ø	Gewicht
SRL - V	60	50 mm	20 mm	10 mm	1,25 kg



Modell **AI** AI 100, AI 150 , AI170

Umlenkrollen dieses Modells unterscheidet eine sehr leichte, aber extrem starke Konstruktion. Sie sind geeignet für Stahl-, sowie auch Nylon-Seile. Das System ermöglicht einfache und schnelle Einleitung des Seils.

Die Seitenteile werden aus spezieller Aluminiumlegierung mit sehr gutem Antikorrosionsschutz hergestellt. Die Polyamid Seilrollen sind wälzgelagert.

TYP	Max. zulässige Kraft (kN)	Durchmesser Ø	Seilrolle Breite	Rollenmaterial	Max. Seil - Ø	Gewicht
AI-100	100	158 mm	35 mm	PA6G	14 mm	2,4 kg
AI-150	150	198 mm	42 mm	PA6G	16 mm	3,9 kg
AI-170	170	198 mm	42 mm	AlMg4	22 mm	5,1 kg



Ausrüstung

SEILGLEITER K, SEILGLEITER G

TYP	Max. zulässiger Kraft (kN)	Riemenscheibe Durchmesser Ø	Ring Durchmesser Ø	Gewicht
SEILGLEITER K	20	50 mm	95 mm	1,8 kg
SEILGLEITER G	20	50 mm	120 mm	2,5 kg



Ausrüstung SEILSCHIEBER SRL-N, SRL-AI

TYP	Max. zulässiger Kraft (kN)	Ring Durchmesser Ø	Gewicht
Seilschieber SRL-N	60	25mm	1,00 kg
Seilschieber SRL-AI	60	25 mm	0,95 kg



